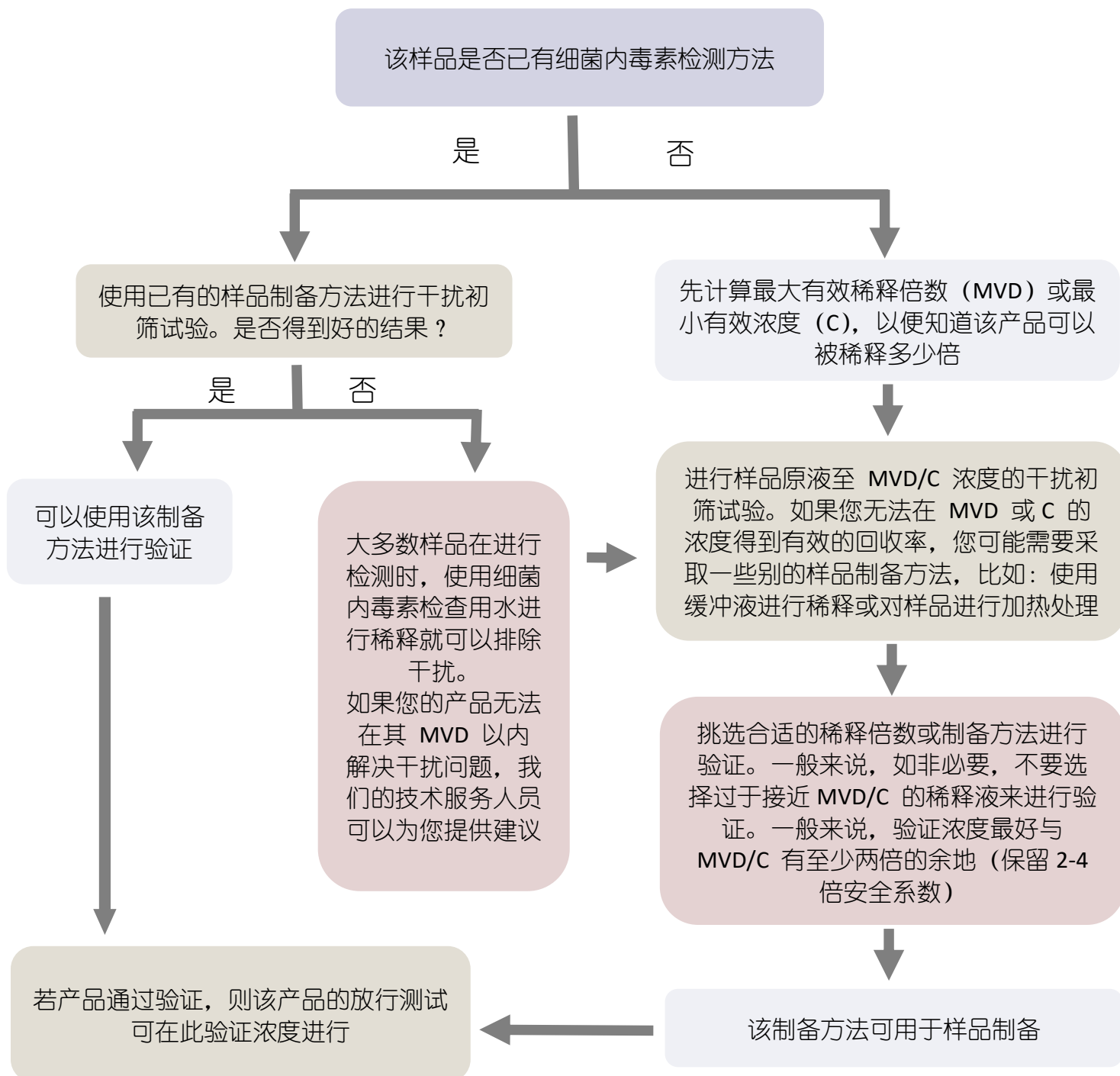



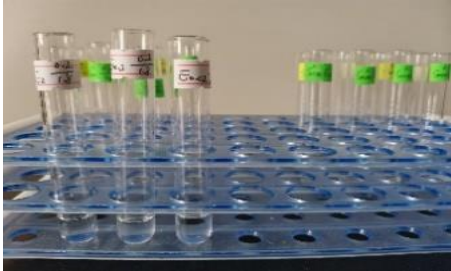



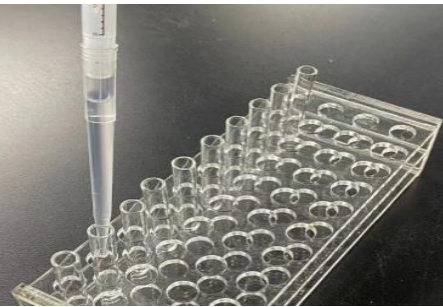

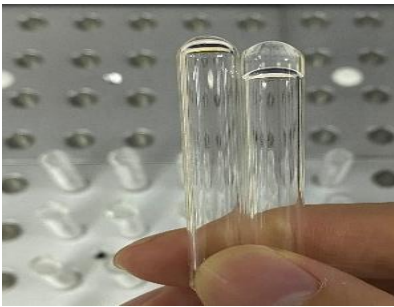
# 凝胶法细菌内毒素检测系统操作指南

## mGEL 试剂

### 产品验证步骤



## 使用凝胶法 mGEL 试剂细菌内毒素检测系统进行日常检测操作流程

			
<p>1. 打开恒温器电源，预热到 37°C</p>	<p>2. 制备反应溶液</p>	<p>3. 开启鲎试剂，加入 0.65ml (按照标示规格) 水复溶</p>	<p>4. 取 8mm×50mm 反应试管若干支 (按照试验设置)</p>
			
<p>5. 加样：按照试验项目设置， 在对应管中加入反应溶液 50μl</p>	<p>6. 加鲎试剂：50μl/管</p>	<p>7. 混匀，置 37±1°C 恒温孵育 60±2 分钟</p>	<p>8. 反应结束，观察记录结果， 结果分析判断</p>

### 注意事项：

1. 试验操作过程应避免污染（如使用无粉手套、避免触碰稀释管和反应管试管口和无热原吸头；开启鲎试剂时，如发现玻璃碎片掉入试剂瓶中，应弃之不用）
2. 在恒温孵育（水浴或干式恒温）过程中和察看结果时，需特别注意在操作和取出试管时避免震动造成假阴性
3. 加入样品和鲎试剂避免产生气泡，轻轻混匀不要大力振摇，避免产生气泡
4. 必须使用专用无热原反应管（8mm×50mm）进行反应
5. 如果使用恒温水浴，应封闭管口，防止液体进入反应混合液造成污染